

# JGMヴェルデヒルズ武町 売マンション

# 10階角部屋

すぐれた設備・機能を備え気持ちのいい風景暮らしに心地よさをはこんでくれます。  
そんな住まいの空間が桜島を望む丘に！ 将来にわたって幸せを実感できるマンション！

## ヴェルデヒルズ武町をご覧下さい！



NAVI  
鹿児島市  
武3丁目32-1  
武小学校まで 441m  
武中学校まで 202m

JGMヴェルデヒルズ武町



JGMヴェルデヒルズ武町 1001号室

販売価格 **2,100** 万円 <税込>

構造 / SRC造 13階建 10階部分 現況 / 空  
築年月 / 平成 11年 6月築 入居 / 即可能です。  
総戸数 / 94戸 管理形態 / 全部委託 (日勤)  
管理費 / 6,400円 <月額> 修繕積立金 / 6,510円 <月額>  
駐車場 / 6,000円 <月額>  
交通 / 武中下バス停まで徒歩 3分  
本体設備 / オートロック、EV2基、宅配BOX、駐輪場

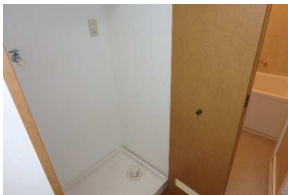
ローン返済例  
2,100万円借入時 35年返済 福岡銀行 紹介ローン ※※一括払い無し  
金利0.85% 35年返済の場合  
月々 **57,823円**



シャワー付洗面化粧台！収納有り！



浴室も広く開放的です！自動お湯張り



洗濯機置場は扉で隠せるようになっています！



★モニター付インターホン



間取 **4LDK** | 専有面積 / 82.36 m<sup>2</sup>  
バルコニー面積 / 19.21 m<sup>2</sup>

南西向き陽当たり良好♪

360度パノラマ画像で  
室内がご覧頂けます。

スマホでQRコードを読み取って下さい。



駐車場 2台目  
あります！

月極駐車場になります。  
平置駐車場  
月額 6,000円



カウンタータイプのキッチンです！



★角部屋の特権！玄関ポーチが7.27㎡あります！

●マンションに関するお問合せは●

〒890-0045 鹿児島県鹿児島市武3-6-3 <http://www.kagoshimabaibai.com/>

日本興業(株) 本店

(公社)鹿児島県宅地建物取引業協会会員 (一社)九州不動産公正取引協議会加盟 鹿児島県知事 (4) 5191号

広告有効期限 / 平成30年8月12日迄  
全物件取引態様 / 仲介 (仲介手数料が必要です)

☎ 099-252-7705

